

原位置 - BASE / Win

B1221 : サンプルング記録

➤ 以下(JGS 1221~1224)により規定されている、サンプルング記録情報を入力すると、地盤工学会様式の「サンプルングの記録」データシート(5511)を作成します。

- JGS 1221 固定ピストン式シンウォールサンプラーによる土試料の採取
- JGS 1222 ロータリー式二重管サンプラーによる土試料の採取
- JGS 1223 ロータリー式三重管サンプラーによる土試料の採取
- JGS 1224 ロータリー式スリーブ内蔵二重管サンプラーによる試料の採取

➤ 建設 CALS/EC (地質・土質調査成果電子納品要領(案)平成20年12月及び平成16年6月)に対応しています。

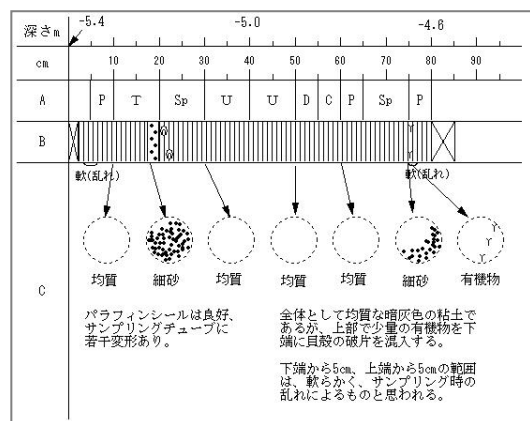
主な特徴

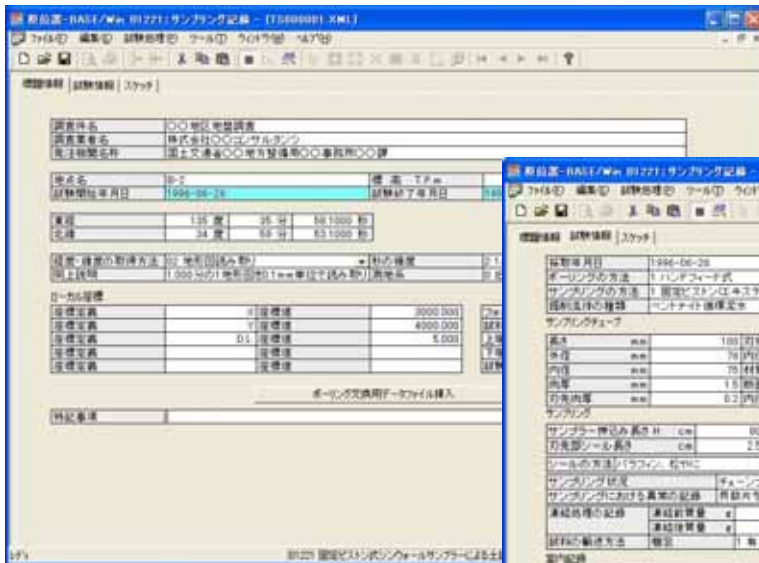
CALS に対応した「データシート交換用ファイル(XML)」および「電子データシートファイル(PDF)」を作成することができます。 PDF ファイルを出力するには、Adobe 社の Acrobat がインストールされている必要があります。試料状態スケッチ専用の画像データ編集機能が含まれています。専用のデータ入力用エディタにより、簡単な操作で迅速な入力が可能となります。

電子データシートファイル出力例

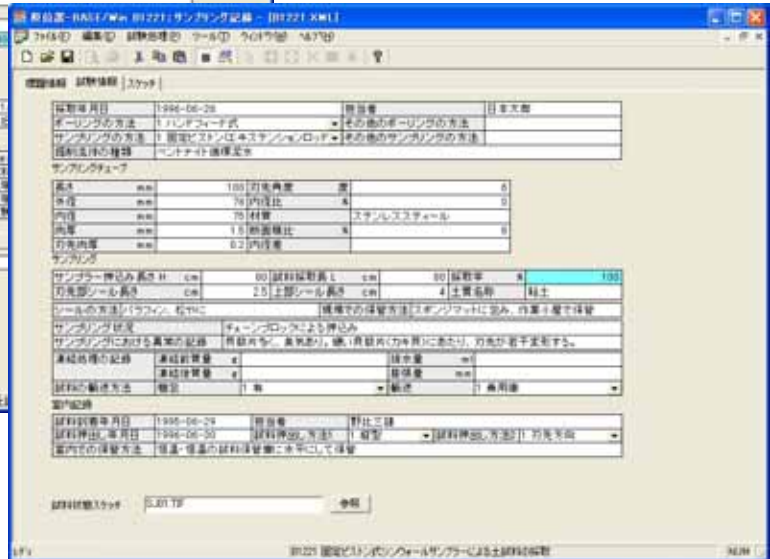
The image shows a detailed data sheet for soil sampling records. It includes fields for project name, location, sampling date, and method. A central section is dedicated to 'Sampling Method' with a table for parameters like diameter, length, and rotation speed. Below this, there are sections for 'Sampling Location', 'Soil Sample Information', and 'Soil Sample Sketch' with a grid for recording soil layers and their characteristics.

試料状態スケッチイメージ
ファイル出力例

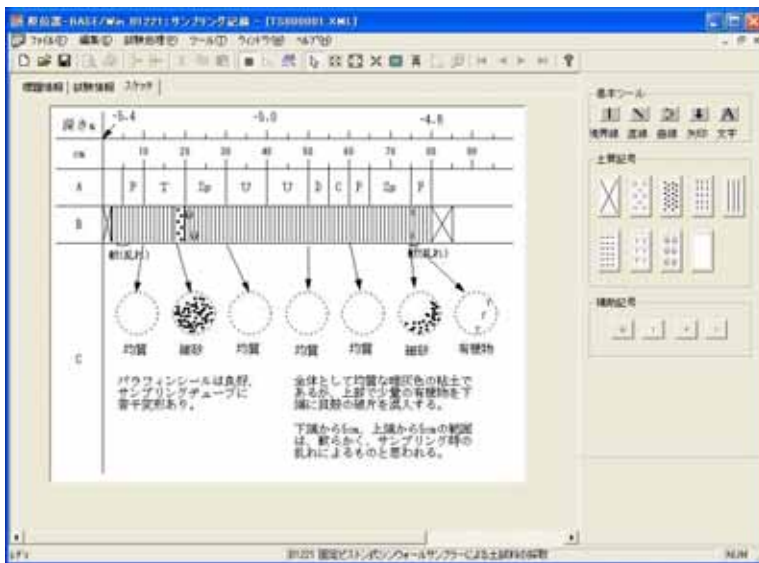




入力画面例



- ・表形式やメニュー形式画面での平易なデータ入力が可能です。



◀ 試料状態スケッチ画像編集画面例

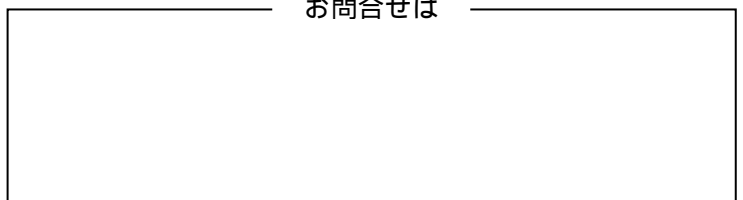
動作環境

- 本体 : Windows 98/Me/NT/2000/XP/Vista/7/8/10 が動作するパーソナルコンピュータ
- OS : Windows 98/Me/NT/2000/XP/Vista/7/8/10 デスクトップモード
- プリンタ : Windows 対応機器

基礎地盤コンサルタンツ株式会社 システム開発室

〒136-8577 東京都江東区亀戸 1-5-7
 錦糸町プライムタワー12F
 TEL : 03-6861-8800(代)
 03-6861-8856(直)

お問合せは



Windowsの正式名称は、Microsoft Windows Operating Systemです。
 Microsoft、Windowsは米国Microsoft Corporationの米国およびその他の国における登録商標です。
 改良のため予告なしに仕様を変更することがあります。