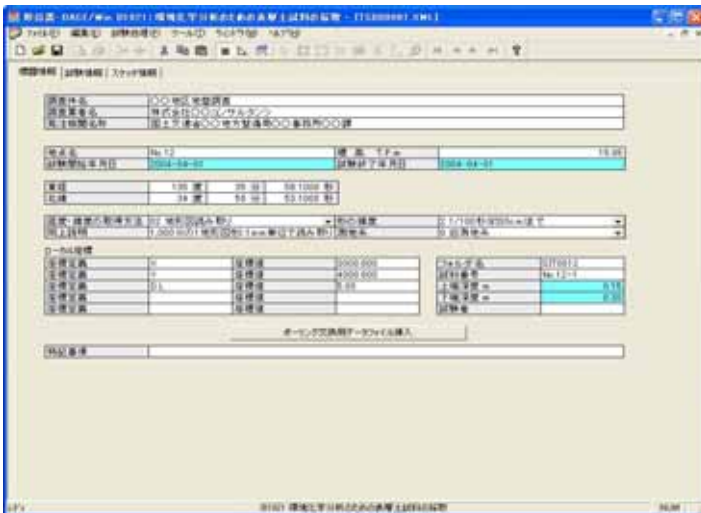




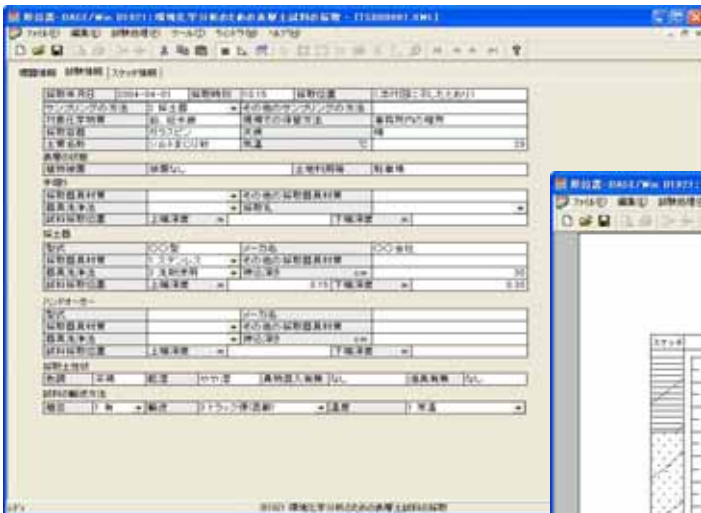
## 入力画面例



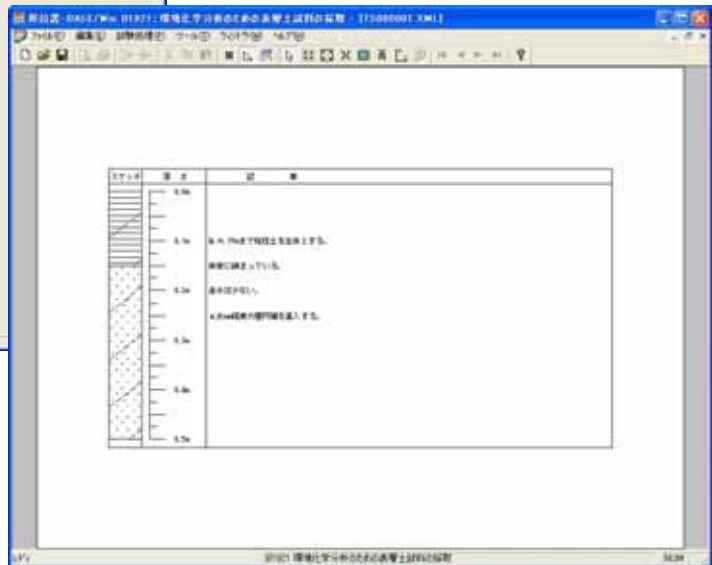
・表形式やメニュー形式画面での平易なデータ入力が可能です。

・指定したボーリング交換用データ (XML ファイル) の地点情報などを取り込むことができます。

・指定した CSV ファイルの内容を、入力表に表示することができます。また、EXCEL で表示可能な場合は、直接 EXCEL のデータをコピーすることもできます。



## 作図処理画面例 ▶



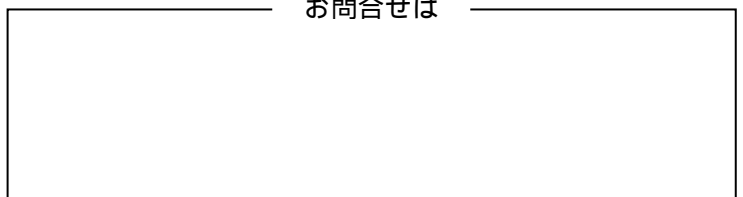
### 動作環境

- 本体 : Windows 98/Me/NT/2000/XP/Vista/7/8/10 が動作するパーソナルコンピュータ
- OS : Windows 98/Me/NT/2000/XP/Vista/7/8/10 デスクトップモード
- プリンタ : Windows 対応機器

## 基礎地盤コンサルタンツ株式会社 システム開発室

〒136-8577 東京都江東区亀戸 1-5-7  
錦糸町プライムタワー12F  
TEL : 03-6861-8800(代)  
03-6861-8856(直)

お問合せは



Windows の正式名称は、Microsoft Windows Operating System です。  
Microsoft, Windows は米国 Microsoft Corporation の米国およびその他の国における登録商標です。  
改良のため予告なしに仕様を変更することがあります。