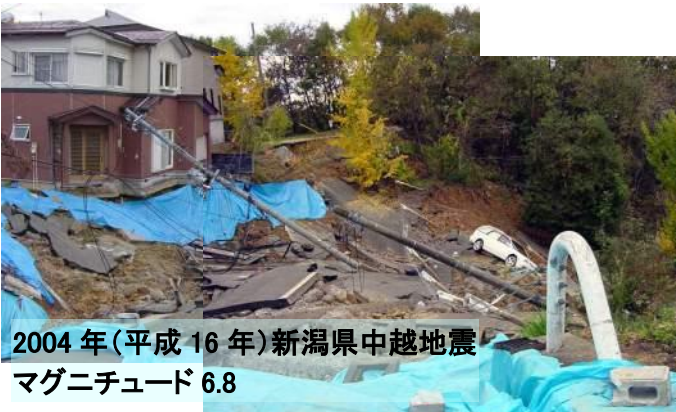


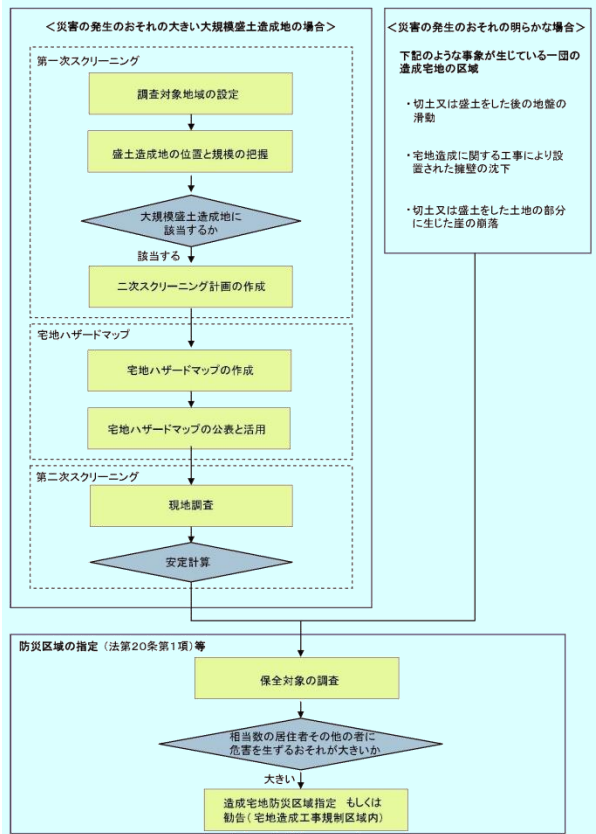
大規模盛土造成地の変動予測調査 (第一次スクリーニング)

「造成宅地防災区域の指定」または「宅地造成工事規制区域内における勧告」の対象となる「地震時に滑動・崩落の危険性がある盛土造成地」を抽出するために行います。机上調査を中心とした第一次スクリーニングとボーリング等の現地調査と安定解析を行う第二次スクリーニングがあります。



過去の地震における造成宅地盛土の被害例

第一次スクリーニングとは・・・

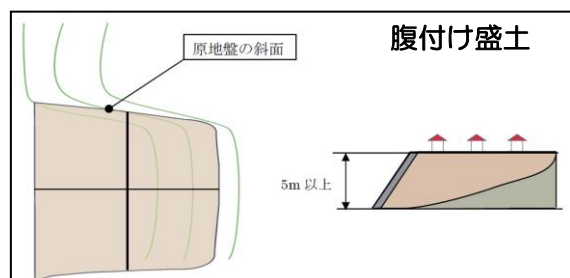
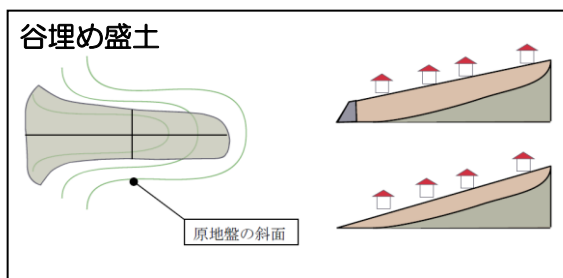


大規模盛土造成地の変動予測調査の流れ (ガイドラインより)

対象地域に分布する盛土のうち、過去の被害事例から設定された抽出要件を満たす盛土を抽出します。

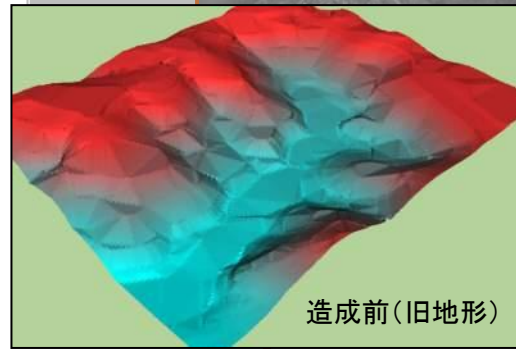
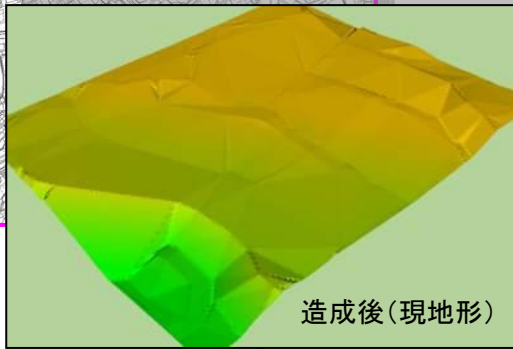
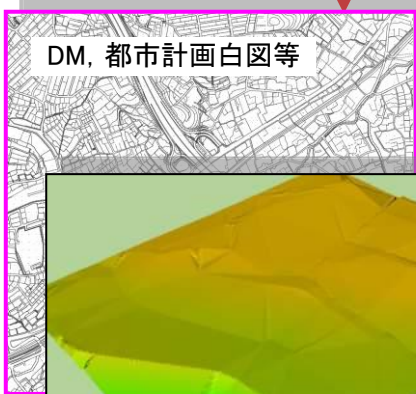
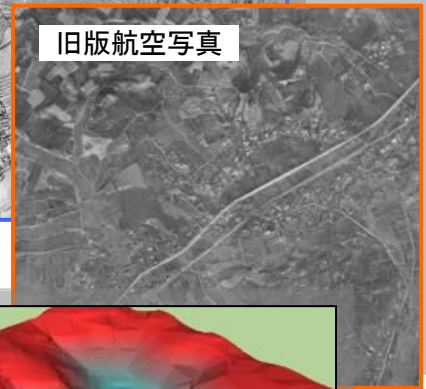
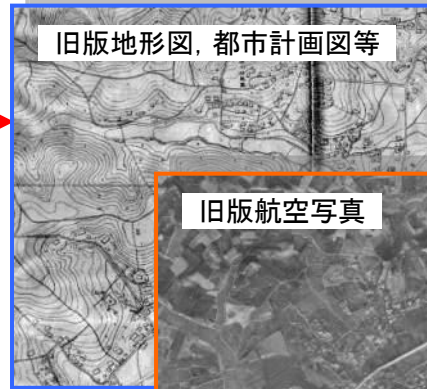
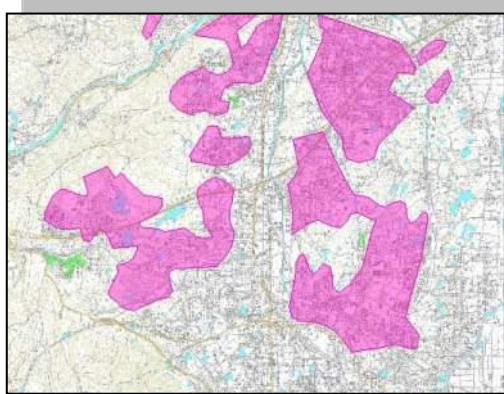
【抽出要件 (ガイドラインより)】

- ① 「谷埋め型大規模盛土造成地」 盛土の面積が 3,000 平方メートル以上
- ② 「腹付け型大規模盛土造成地」 原地盤面の勾配が 20 度以上で、かつ、盛土の高さが 5 メートル以上



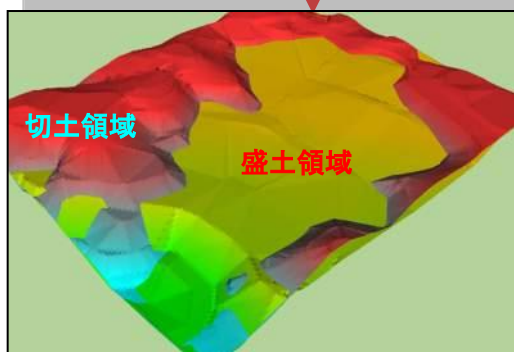
腹付け盛土と谷埋め盛土のイメージ (ガイドラインより)

第一次スクリーニングのながれ

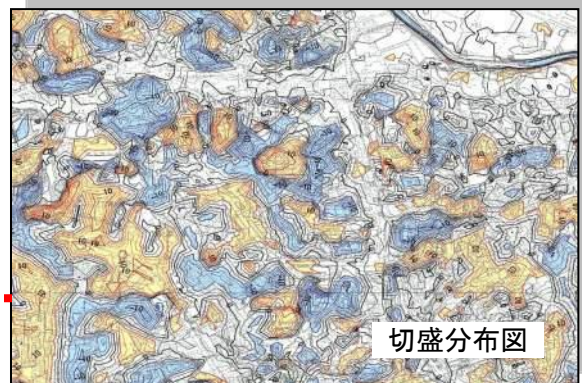
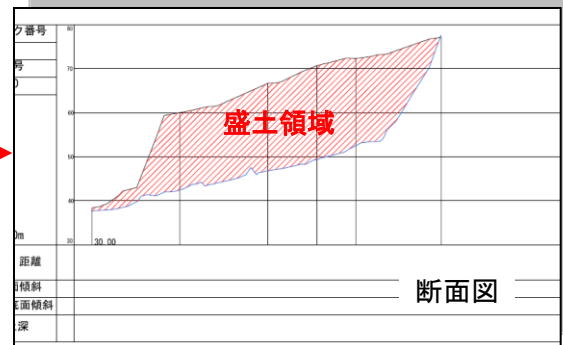


造成後のデジタル地形データ作成

造成前のデジタル地形データ作成



差分計算

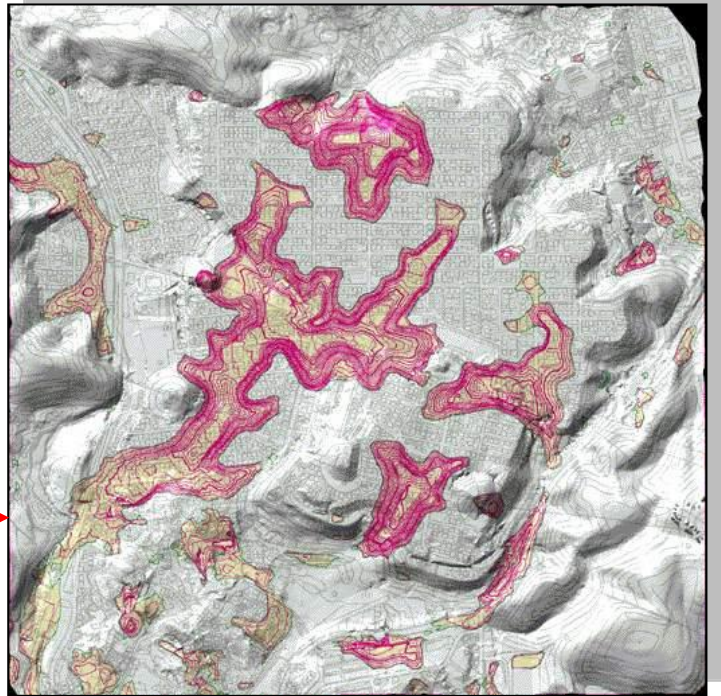
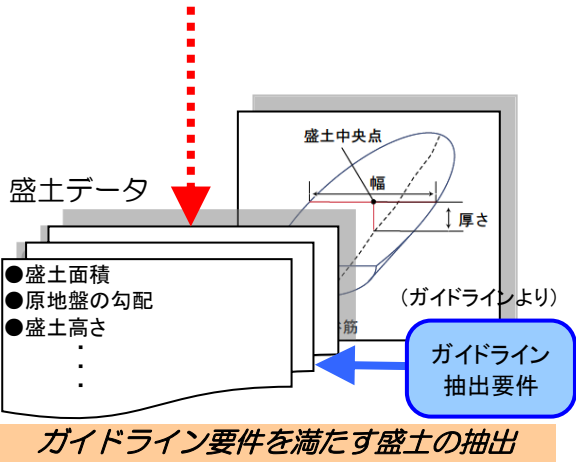


盛土造成地の位置と規模の把握

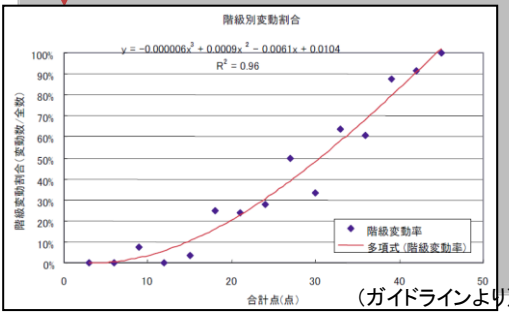
ガイドライン要件を満たす
盛土の抽出
(次ページへ)

第一次スクリーニングのながれ (つづき)

盛土造成地の位置と規模の把握



宅地ハザードマップ



概略危険度評価

現地確認による現状の把握

- 盛土状況の確認
- 変状の有無
- ...

盛土調査票



補足データ

- 建物戸数
- 保全対象の把握 (道路, 鉄道, 河川)
- ...

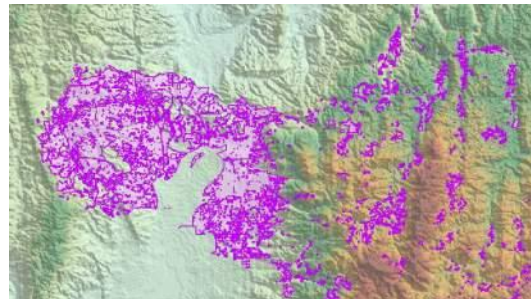
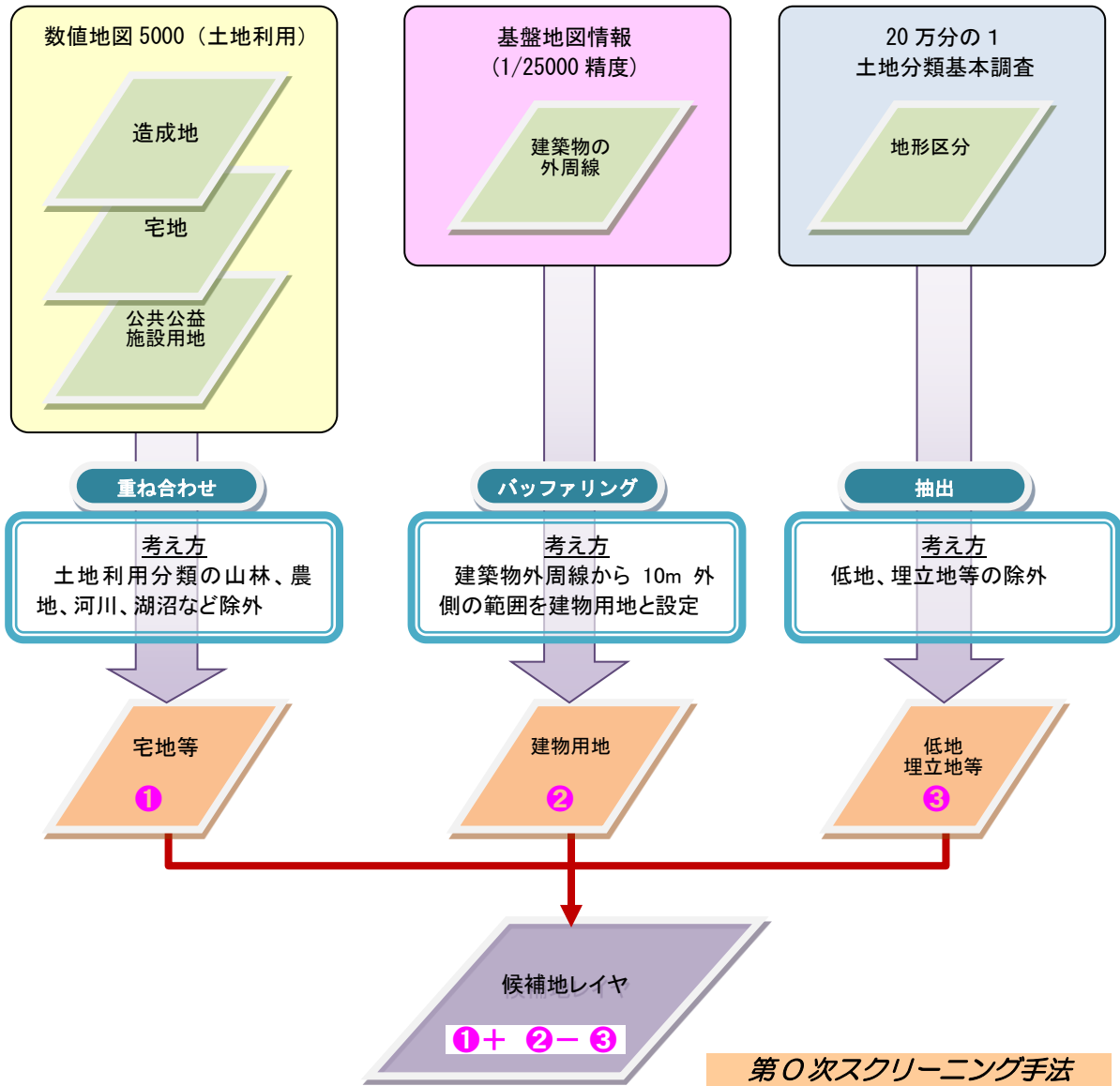
順序	所在地	盛土の面積(m ²)	盛土の高さ(m)	原地盤の勾配(度)	保全対象
1	〇〇市△△3丁目	63000	20	20	人家多数、盛土下に国道あり。
2	〇〇市△△1丁目	40000	15	15	人家多数、盛土下に鉄道と県道あり。
...
723	〇〇市□□6丁目	3300	15		
724	〇〇市●●1丁目	2500			

(ガイドラインより)

第二次スクリーニング計画の作成

第0次スクリーニングの紹介

「第0次スクリーニング」は公開資料を用いた簡易な手法で概略的に調査対象範囲を把握します。第一次スクリーニングの基礎資料として用いることができます。



第0次スクリーニング例