

土質ボーリング柱状図作成システム

Windows 版

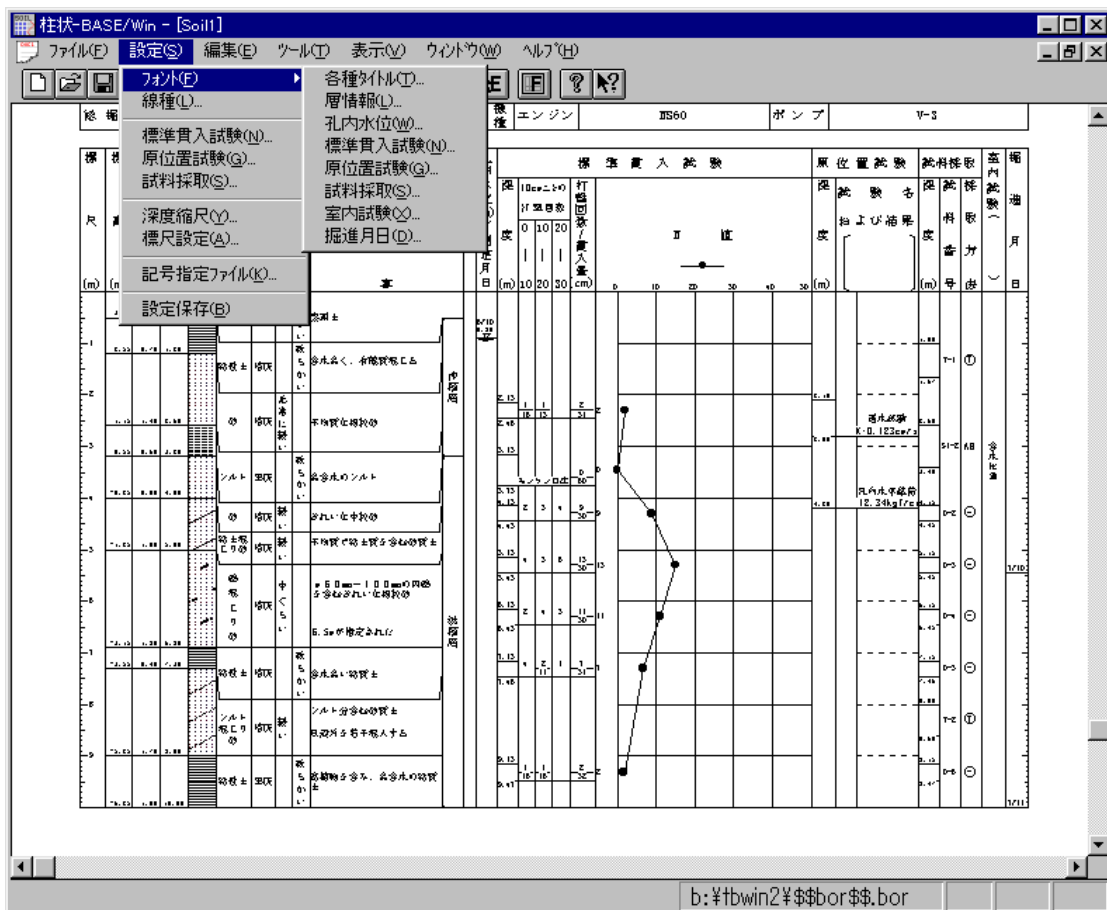
柱状-BASE/Win Ver.6

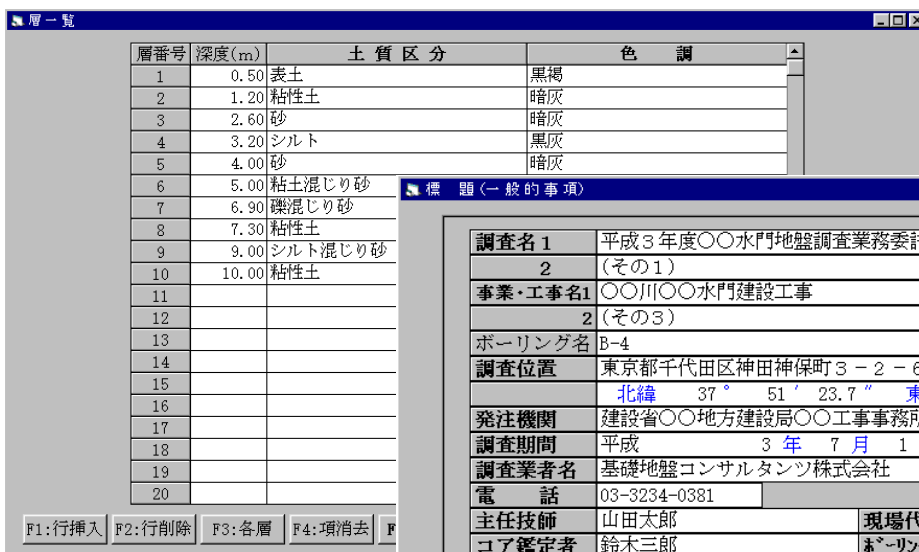
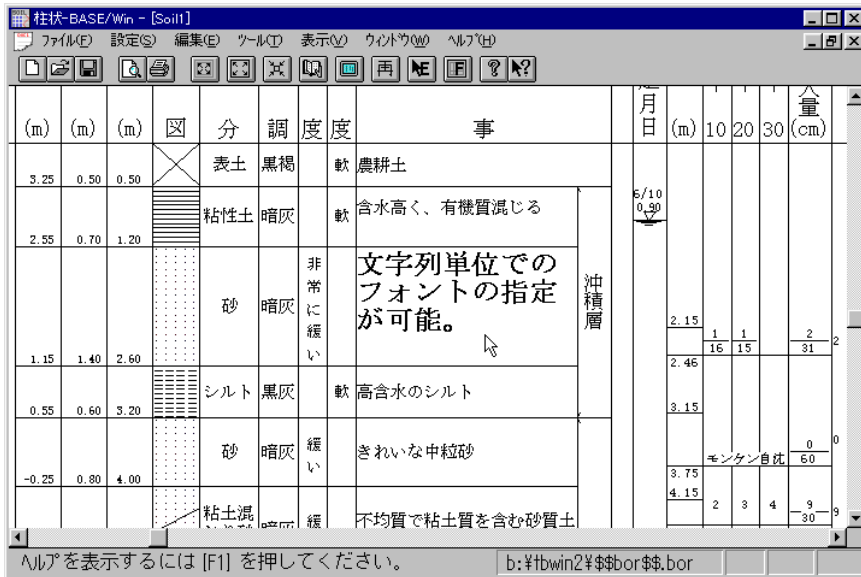
柱状-BASE/Winは、JACIC様式の土質柱状図を作成するシステムです。

Windowsの標準操作を取り入れ、簡単迅速にデータ入力ができ、鮮明な柱状図を印刷する事ができます。また、建設CALS/EC（地質・土質調査成果電子納品要領(案)平成20年12月 及び 平成16年6月)のXMLファイル等への変換が可能です。

■主な特徴

- ◆建設 CALS/EC（地質・土質調査成果電子納品要領(案)H20.12およびH16.6)に対応しています。
- ◆データ入力/修正
 - ・入力が簡易な表形式のデータエントリー
 - ・柱状図の変更部分をクリックして、記事や土質名などを直接修正できます。
 - ・柱状図タイトルや項目名称も修正できます。
- ◆柱状図(記事を含む完全な柱状図)をDXFファイルに出力することができます。
- ◆フォントの指定は、データ種別毎のグループ指定、任意の文字指定のどちらでもできます。
- ◆一度の操作で複数の柱状図の一括印刷が可能。
- ◆ファイルは、テキスト形式とフォントや線種を含んだバイナリ形式に対応しています。
- ◆BEDnnnn.XML(ボーリング交換用データファイル)および、岩盤柱状-BASEファイル(GAN)を土質柱状図として表示することができます。





表形式の入力画面例



■動作環境

- 本体 : Windows 98/Me/NT/2000/XP/Vista/7/8/10 が動作するパーソナルコンピュータ
- OS : Windows 98/Me/NT/2000/XP/Vista/7/8/10 デスクトップモード
- プリンター : Windows 対応機器

基礎地盤コンサルタツ株式会社
システム開発室

〒136-8577
東京都江東区亀戸 1-5-7 日鐵 ND タワー12F
TEL : 03-6861-8800(代)
03-6861-8856(直)

お問合せは

※Windows の正式名称は、Microsoft Windows Operation Sysytem です。
 ※Microsoft, Windows は Microsoft Corporation 米国の米国およびその他の国における登録商標です。
 ※改良のため予告なしに仕様を変更する事があります。