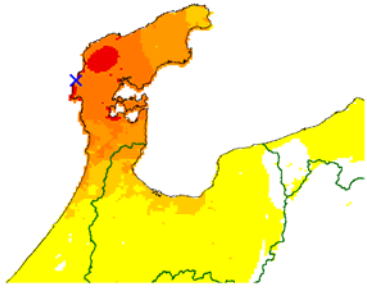


# 2007年能登半島沖地震

2007年(平成19年)  
3月25日  
 $M_j=6.9$



(震源位置)  
2007年03月25日09時41分 能登半島沖 M6.9

震度 4 5弱 5強 6弱 6強 7



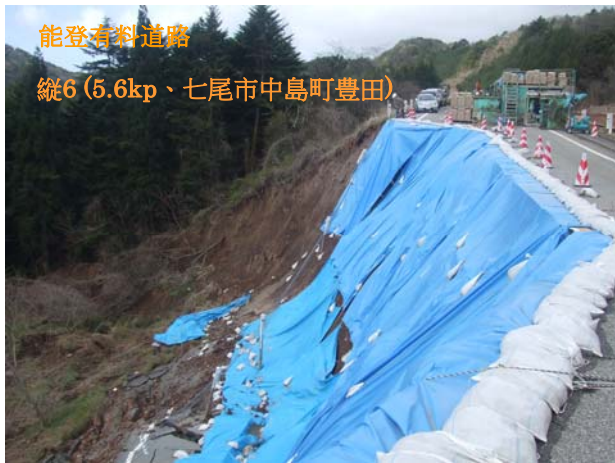
## 七尾市なぎの浦の噴砂

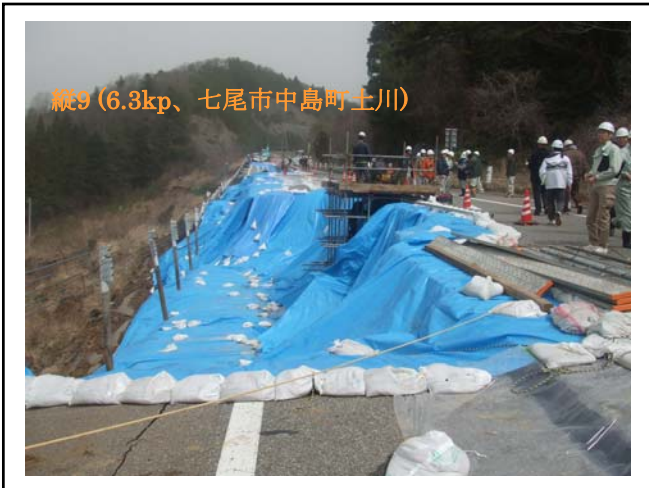


## 七尾市つつじが浜の噴砂



## 能登有料道路 縦6 (5.6kp、七尾市中島町豊田)

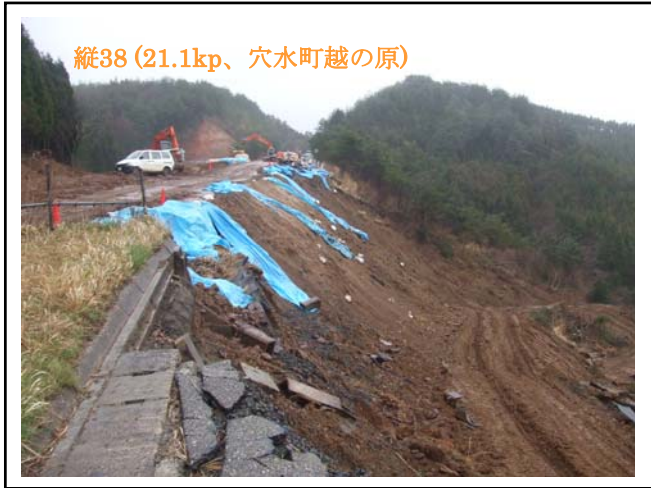


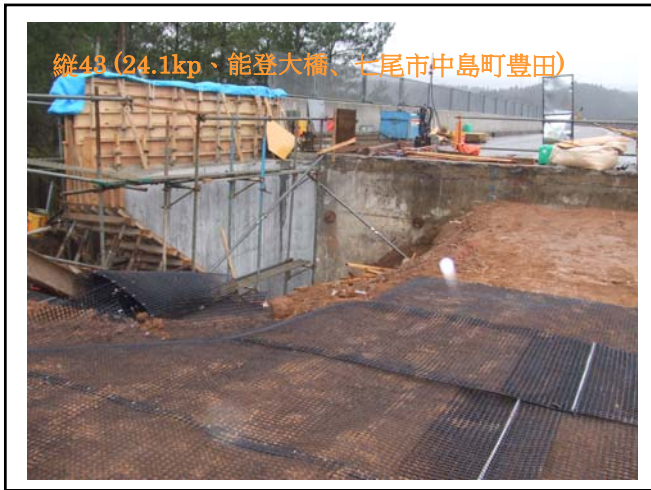












穴水の造成盛土の崩壊（老人ホーム）



穴水町大町の家屋被害



門前町道下地区の家屋被害







下水道マンホールの浮上り、  
門前町田村地区



門前地区



門前町深見地区への道路の斜面被害



輪島市竜ヶ崎の斜面崩壊



2007年8月20日