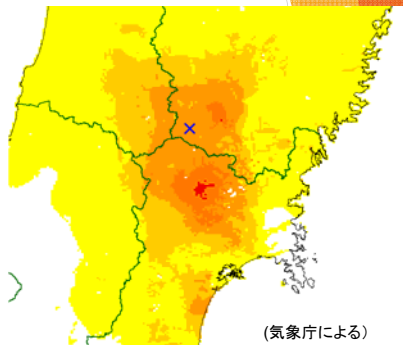


2008年岩手・宮城内陸地震



2008年(平成20年)
6月14日
 $M_J=7.2$

(気象庁による)

【震源情報】
2008年06月14日09時43分 岩手県内陸部 M7.2

震度 4 5 6 7

2008年6月15日に
ヘリコプター
から撮影

(以下の上空からの
写真は朝日新聞社の
ヘリコプターに同
乗して撮影したもの
です。)

(朝日新聞6月22
日朝刊より)



1. 花山ダムから一迫川沿いに遡って虚空蔵山の麓まで

(1) 越戸(本沢)付近



(2) 浅布付近



(3) 小川原付近



(4) 本沢付近



(5) 温湯温泉より2km程度上流



(6) 一迫川と荒沢合流地点付近(湯ノ倉温泉下流)からの栗駒山方向の遠景



(7) 原小屋沢上流(未確定)

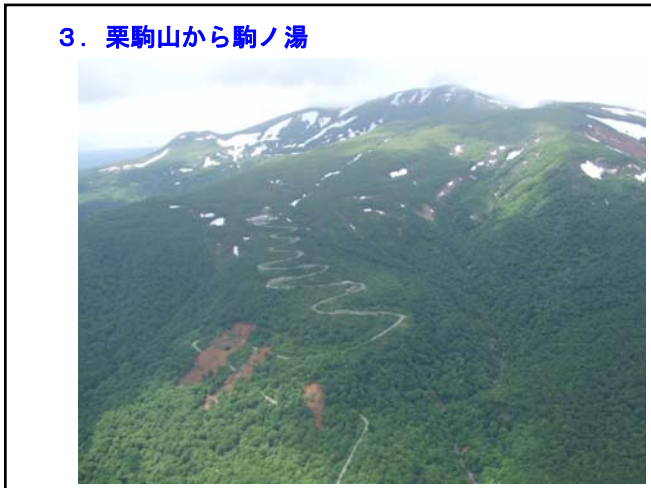


(8) 湯ノ倉温泉付近(未確定)



2. 荒砥沢ダム付近





(5) ドゾウ滝付近



(6) 駒ノ湯の上流から駒ノ湯をのぞむ



(7) 駒の湯温泉



4. 須川温泉から磐井川上流部

(1) 須川温泉



(2) 須川温泉から磐井川へ降りる箇所



(3)磐井川上流部(位置未確認)



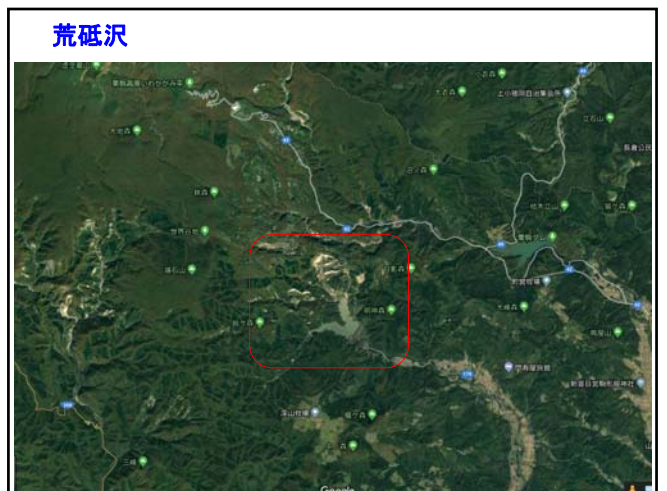
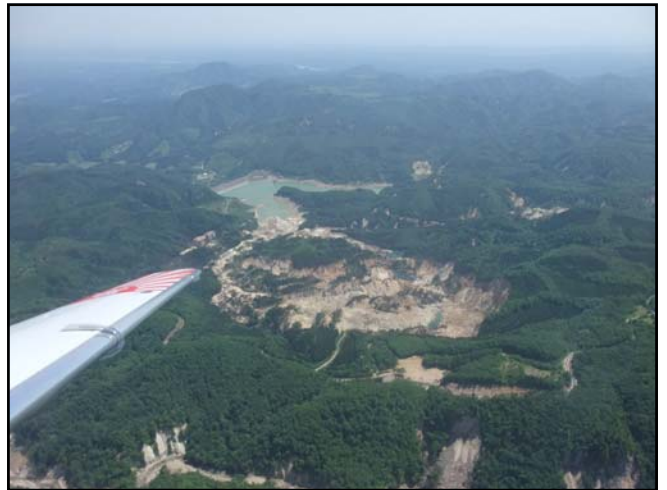
5. 石淵ダム

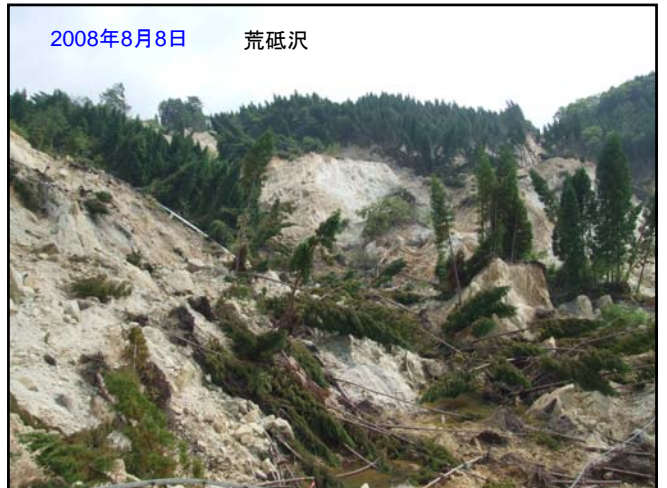


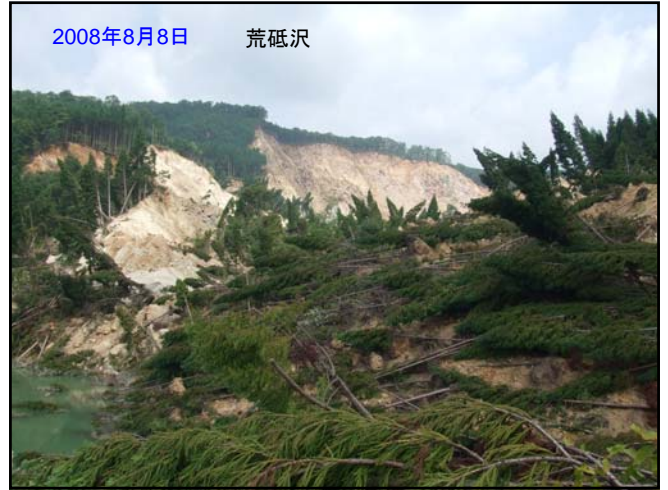
2009年6月2日にセスナから撮影

(以下の上空からの写真は朝日新聞社のセスナに同乗して撮影したものです。)



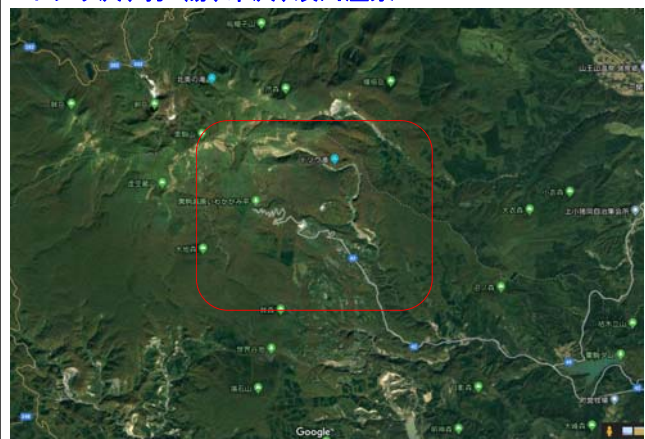








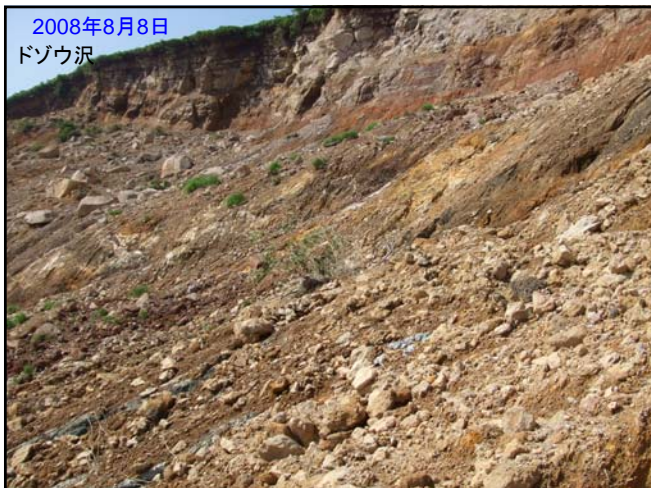
ドゾウ沢、駒ノ湯、冷沢、須川温泉



2008年8月8日 ドゾウ沢



2008年8月8日
ドゾウ沢



2008年8月8日
ドゾウ沢



2008年8月8日 ドゾウ沢



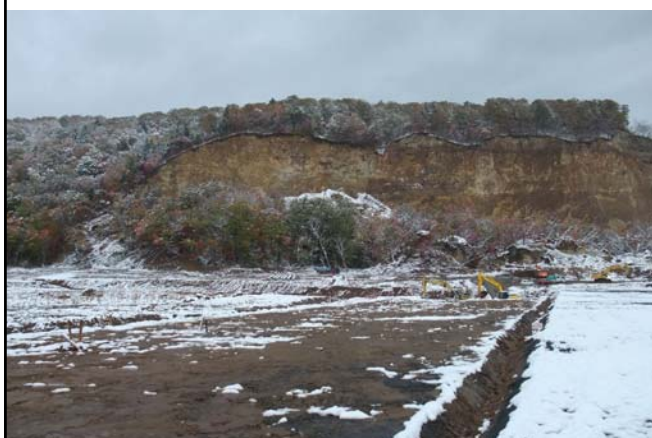
2010年8月10日 駒ノ湯



2010年8月10日 駒ノ湯



2010年10月26日 駒ノ湯



2010年10月26日 駒ノ湯



2016年8月26日 駒ノ湯



2016年8月26日 駒ノ湯



2010年8月10日 冷沢



2010年8月10日 冷沢



2010年8月10日 冷沢



2016年8月26日 冷沢



2016年8月26日 冷沢



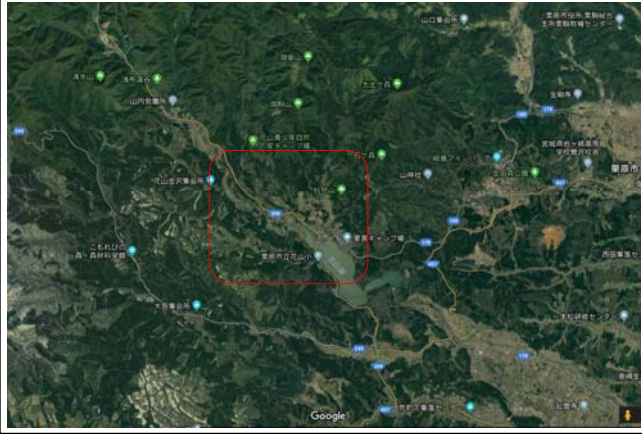
2008年8月8日 須川温泉



2008年8月8日 須川温泉



花山

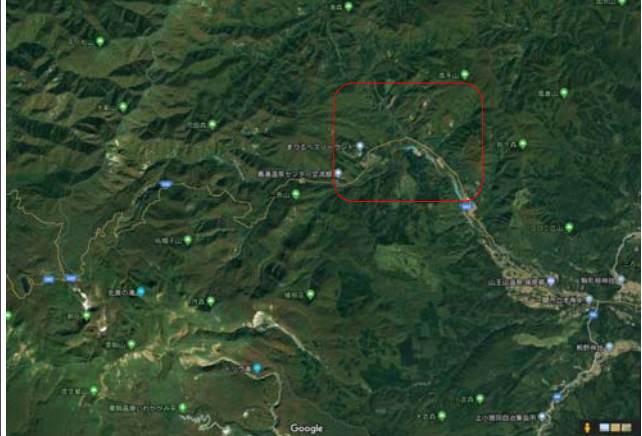


2008年8月15日

花山



祭時



2009年8月25日

祭時



2009年8月25日 祭時



2009年8月25日 祭時



