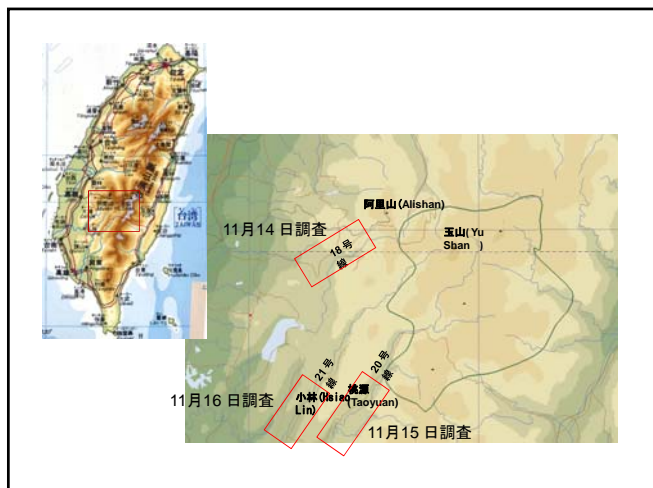
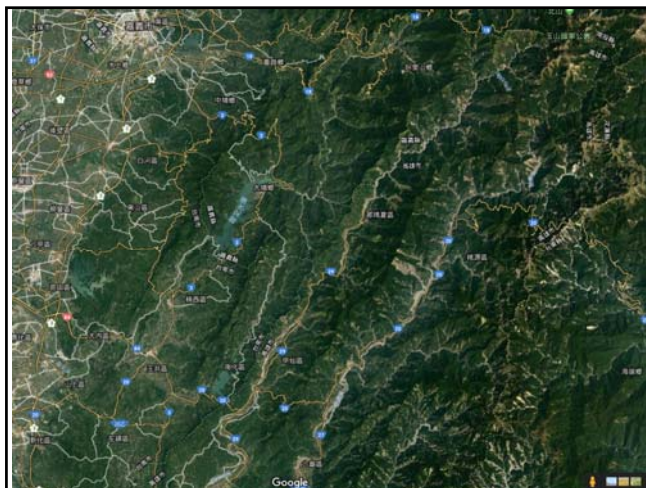


## 2009年台湾・Morakot台風による被害

2009年  
8月7日～9日  
(調査に行ったのは  
11月14日～16日)



地盤工学会2009年Morakot台風による台湾の被害調査に対する災害緊急調査団の報告書を参照してください。



台湾の地盤工学会による18号線沿いの崩壊箇所の調査結果と今回の調査箇所(11月14日調査分)

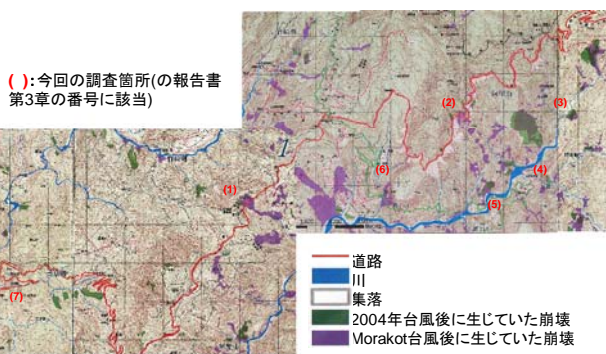


写真-3.1 龍頭坪の被害状況

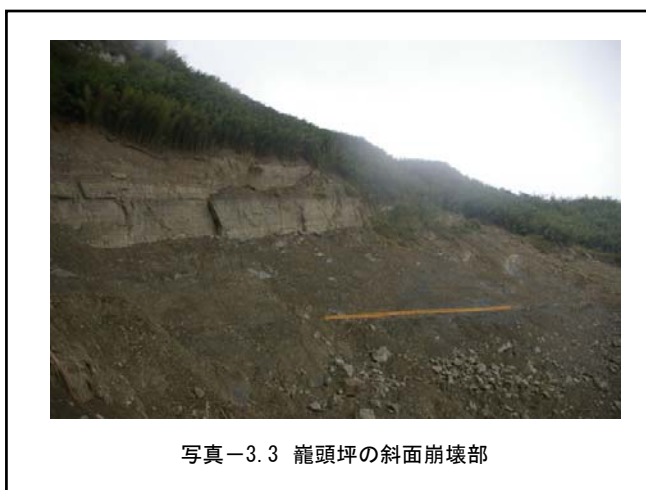


写真-3.3 龍頭坪の斜面崩壊部



写真-3.4 台湾18号線71km地点の斜面崩壊



写真-3.5 道路下の滑り面



写真-3.8 巴沙娜橋の被害状況



台湾の地盤工学会による20号線沿いの崩壊箇所(11月15日調査分)

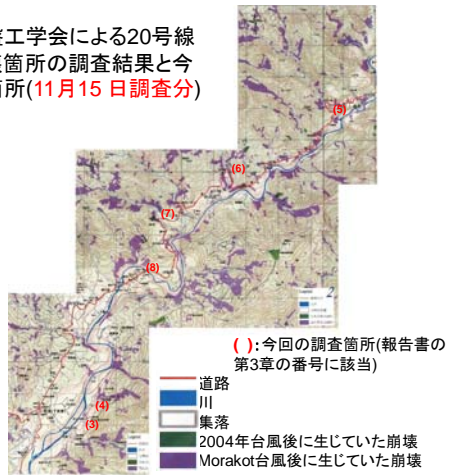


写真-3.20 彩虹山大佛後背斜面の崩壊状況



写真-3.22 新開村での土砂災害の状況



写真-3.23 新開村の被災状況



写真-3.27 翠谷橋の被災状況(上流側向きに撮影)



写真-3.29 緑茂地域で損傷した橋



写真-3.30 緑茂地域の橋の上流の状況





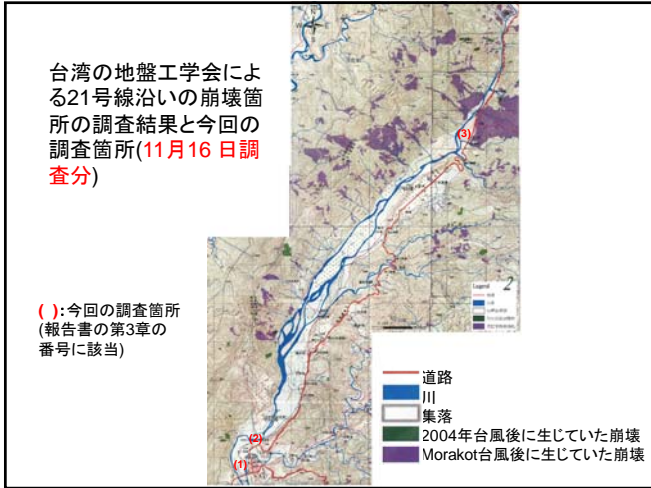


図-3.2 小林村の被災前の状況および調査箇所(Google earthより)



写真-3.37 左岸側の崩壊



写真-3.36 小林村の被災状況（上流側を向いて撮影）



写真-3.38 風化した泥岩







写真-3.39 左岸側斜面崩壊の中間地点



写真-3.40 左岸側斜面崩壊の上部からみた下流側の状況



写真-3.41 泥岩の流れ盤



写真-3.42 千枚岩の流れ盤



