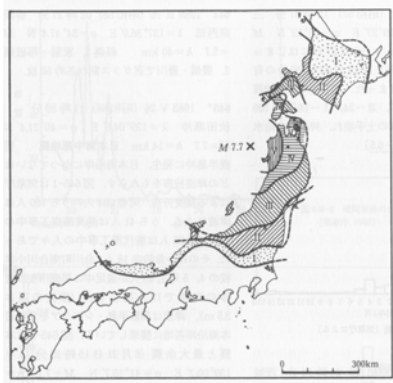


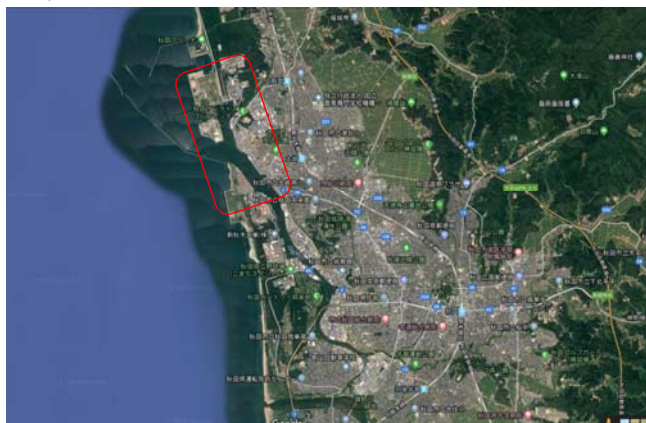
1983年日本海中部地震

1983年(昭和58年)
5月26日
 $M_J=7.7$



(宇佐美龍夫による)

秋田



1983年5月27日 秋田港



1983年5月27日 秋田港



1983年5月27日 秋田港



1983年5月27日 秋田港



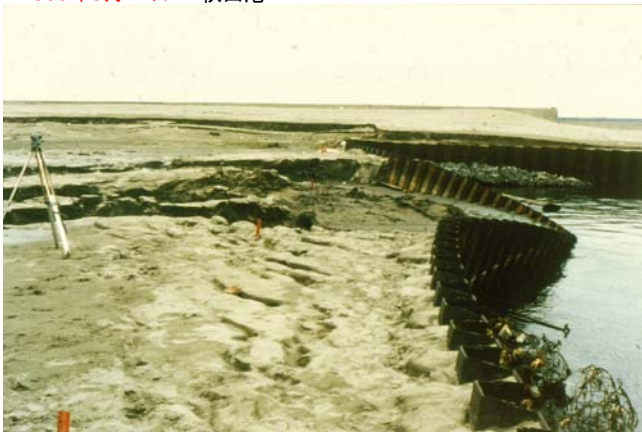
1983年5月27日 秋田港



1983年5月27日 秋田港



1983年5月27日 秋田港



1983年7月20日
秋田港



1983年7月27日 秋田港



1983年7月27日 秋田港



1983年7月27日 秋田港



1983年8月4日 秋田港



1983年8月4日 秋田港



1983年9月22日 秋田港



1983年9月22日
秋田港



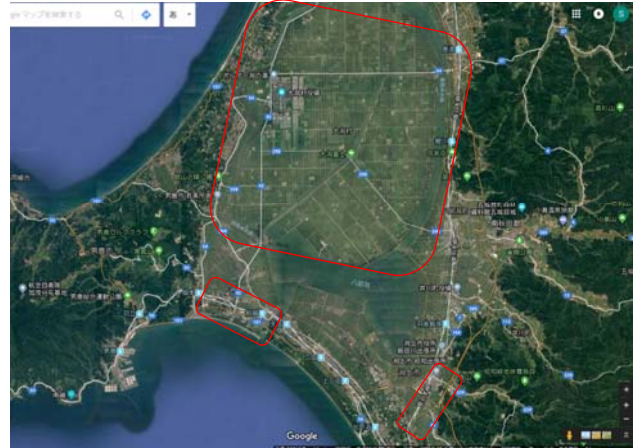
1983年9月22日 秋田港



1983年10月4日 秋田港



男鹿、八郎潟、昭和・飯田川バイパス



1983年5月28日
男鹿



1983年5月28日 男鹿



1983年5月28日 男鹿



1983年5月28日 男鹿



八郎潟



1983年5月28日 八郎潟



1983年5月28日 八郎潟



1983年5月28日 八郎潟



1983年5月28日 八郎潟



八郎潟



1983年5月28日 八郎潟



1983年5月28日 八郎潟



1983年5月28日 八郎潟



1983年5月28日 八郎潟



1983年5月28日 八郎潟



1983年5月28日 八郎潟



1983年5月28日 八郎潟



1983年5月28日 八郎潟



1983年5月28日 八郎潟



八郎潟



1983年8月3日 八郎潟



1983年8月3日 八郎潟



1983年8月3日

八郎潟



1983年8月4日 八郎潟



1983年8月4日 八郎潟



1983年5月29日 八郎潟



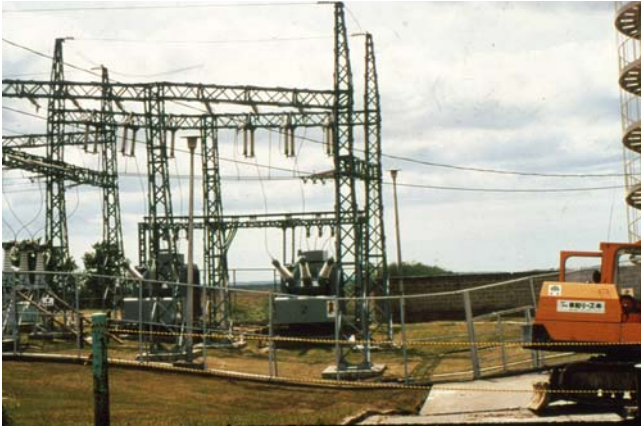
1983年5月29日 八郎潟



1983年5月29日 八郎潟



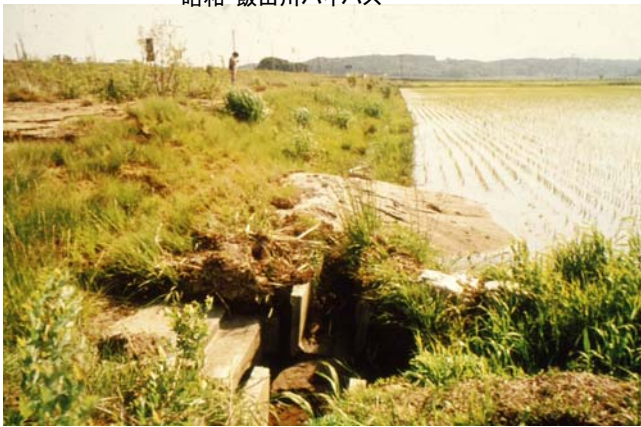
八郎湯



昭和・飯田川バイパス



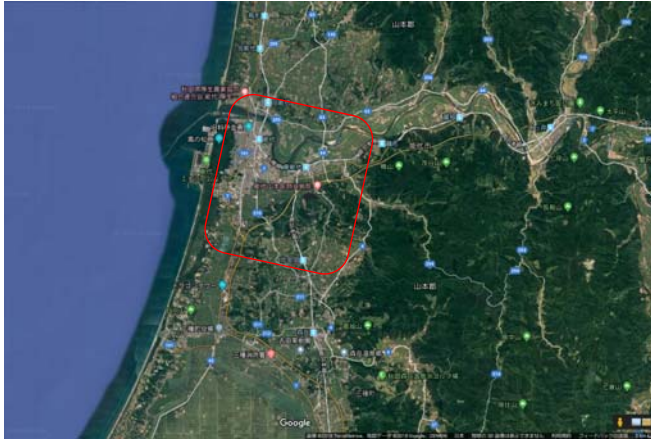
昭和・飯田川バイパス



昭和・飯田川バイパス



能代



1983年5月29日 能代



1983年5月29日 能代



1983年5月29日 能代



1983年5月29日
能代



能代



能代



1983年5月29日 能代



1983年5月29日 能代



1983年5月29日 能代



1983年5月29日 能代



能代



1983年10月4日 能代



能代



能代



能代



1983年8月31日 能代



1983年8月31日 能代



1983年8月31日 能代



1983年10月4日 能代南バイパス



能代南バイパス



能代南バイパス

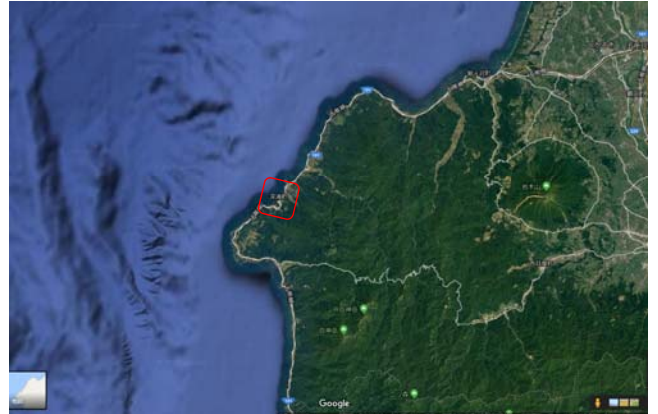


能代





深浦



1983年5月30日 深浦



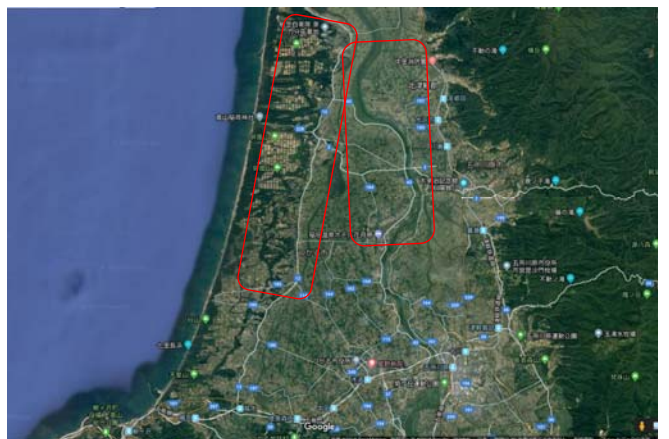
1983年5月30日 深浦



1983年5月30日
深浦



車力、岩木川





1983年5月30日



1983年5月30日 車力



1983年5月30日 車力

車力



車力

車力



車力



車力



1983年5月30日 車力



1983年5月30日 車力



1983年5月30日 車力



車力



車力



車力



1983年10月5日
木造



岩木川



岩木川



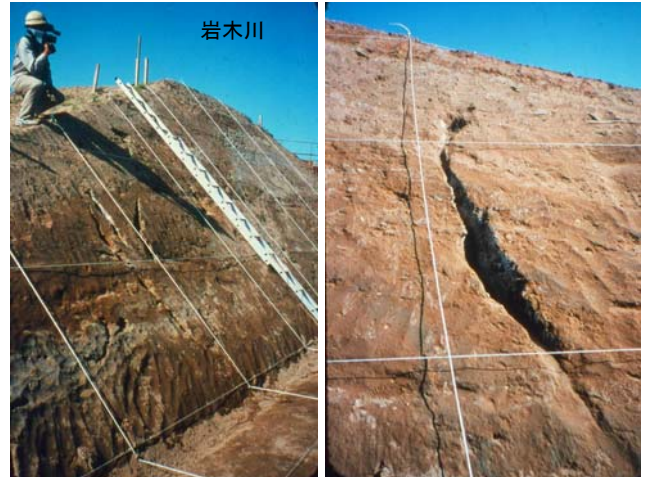
岩木川



岩木川



岩木川



武田小学校



武田小学校、本震後



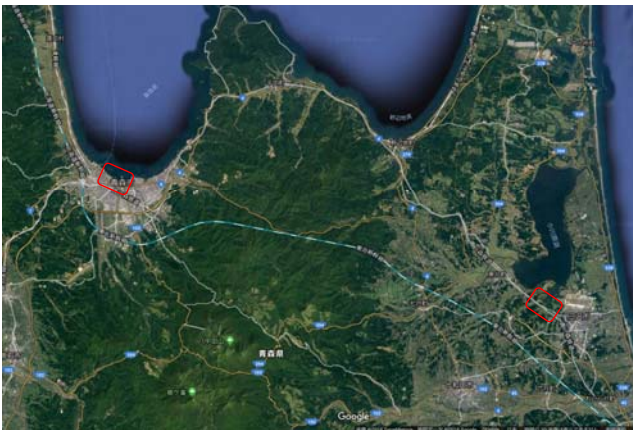
武田小学校、余震後





青森、姉沼

1983年5月30日 青森駅





青森駅



青森駅



青森駅



青森駅



青森



青森



青森



青森



青森



青森



1983年5月30日 姉沼

